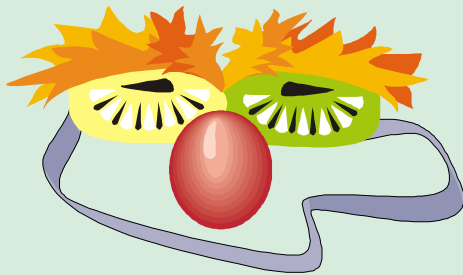




Estação Elevatória de Esgoto: para que serve mesmo isso?



Faça a alegria dos dias de Carnaval durar para toda a vida

O Carnaval é um período de festas muito importante em todo o Brasil. Muitos procuram paz neste período. Mas a grande maioria quer mesmo é dançar, pular, se divertir. E é aí que mora o perigo. Como tudo é sempre associado a álcool, o exagero de uns poucos minutos pode deixar sequelas para toda a vida. Para que isto não aconteça, e a alegria dos dias de Momo dure para sempre, vamos a algumas dicas para estar bem o tempo todo e aproveitar tudo ao máximo:

- Leve sempre anotado os serviços médicos que estão de plantão na cidade.
- Coloque identificação com nome dos pais, endereço e telefone nas crianças.
- Evite exposição excessiva ao Sol, mesmo usando e abusando do filtro solar.
- Beba e faça todos beberem água à vontade, mantendo o corpo hidratado.
- Em praias e piscinas, evite nadar depois de ingerir drinques ou comida.
- Modere o consumo de bebidas alcoólicas, sem misturar fermentada com destilada.
- Sempre é bom repetir: sob qualquer hipótese, não dirija se estiver alcoolizado.
- Sozinho ou acompanhado, tenha sempre em mãos um estoque de camisinhas.

Parabéns aos nossos aniversariantes de fevereiro

18

Carlos Magno Damaceno

20

Bruno Mariano Ferreira

Você alguma vez já se perguntou como é que o esgoto é levado para as estações de tratamento? Sim, porque se observar bem, perceberá que a rede de tubulações que corta os subterrâneos das cidades tem aclives e declives, para um lado e para outro, o tempo todo. Como é possível então fazer com que a corrente de dejetos residenciais e até industriais caminhe numa direção específica? E chegue no local onde ela será purificada dos elementos nocivos.



Isto é possível porque as seções das redes estão ligadas ao que chamamos de Estações Elevatórias de Esgoto. Ou seja: pequenas unidades onde os volumes de líquidos que vão chegando são captados por bombas de sucção de muita potência num nível mais baixo e enviadas para outra seção de rede com um nível mais elevado. E este processo é repetido tantas vezes quantas necessárias, até que se alcance os tanques da Estação de Tratamento de Esgotos.

É claro que as Estações Elevatórias de Esgoto têm que estar preparadas para dar uma pequena limpeza no esgoto que recebem, eliminando os elementos sólidos que são trazidos pelos fluxos. Caso contrário, estes vão provocar panes nas bombas. Assim, sistemas de peneiras seguram tudo o que flutua no líquido, impedindo a passagem dos mesmos para os tanques de sucção. Periodicamente, este material retido é "pescado" e encaminhado para uma destinação correta.

As Estações Elevatórias de Esgoto cumprem papel decisivo no sistema de captação, transporte e tratamento do dejetos líquidos produzidos pela nossa sociedade. Sem elas, seria impossível implantar e manter um sistema de captação de esgotos moderno nas áreas urbanas ou industriais. E todo o material líquido acabaria descartado em fossas sépticas ou mesmo no meio ambiente, atingindo lagos, rios e o mar, com resultados que já sabemos que são catastróficos.

Atividades da filial de Vitória

PELESTRA

Sinalização de Segurança no Trabalho

23 de fevereiro de 2009

8:00 horas

Estação Bombeamento Águas Pluviais — Santa Lúcia

EMPRESA RESPONSÁVEL

Compacta Gestão de SMS